

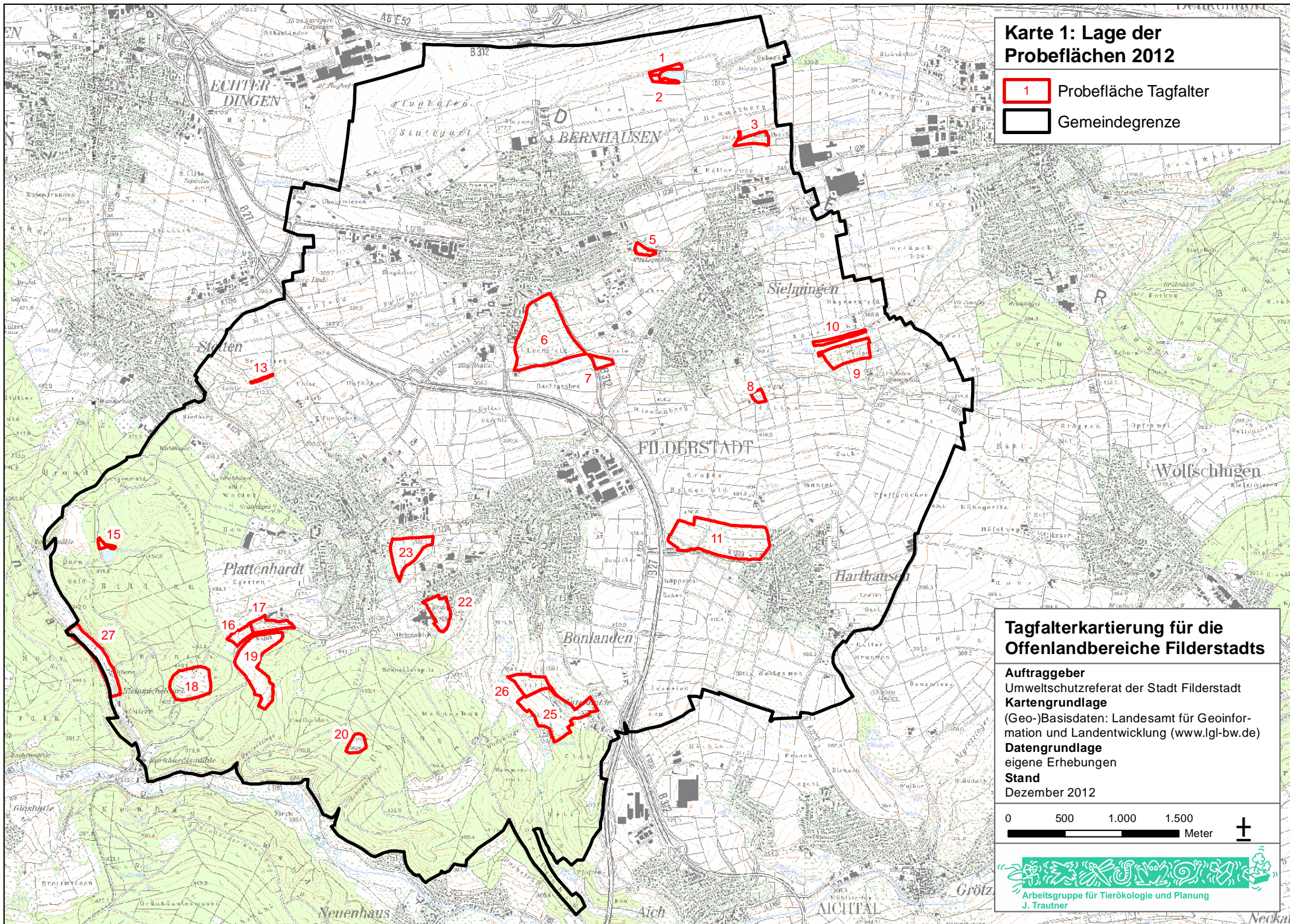


# Karte 1: Lage der Probeflächen 2012

-  1 Probefläche Tagfalter
-  Gemeindegrenze



## Tagfalterkartierung für die Offenlandbereiche Filderstadts

**Auftraggeber**  
Umweltschutzreferat der Stadt Filderstadt

**Kartengrundlage**  
(Geo-)Basidaten: Landesamt für Geoinformation und Landentwicklung ([www.lgl-bw.de](http://www.lgl-bw.de))

**Datengrundlage**  
eigene Erhebungen

**Stand**  
Dezember 2012

